

Seitenrührwerk TurboRex® DRSK

Die preiswerte und professionelle Lösung für große Behälter



Die TurboRex® Seitenrührwerke

sind speziell für umfangreiche Rühraufgaben in großen Behältern ausgelegt. Durch die seitliche Montage wird eine effiziente Förderleistung erreicht und der Arbeitsablauf vereinfacht. Zusätzlich bleibt der Boden- und Deckelraum frei.

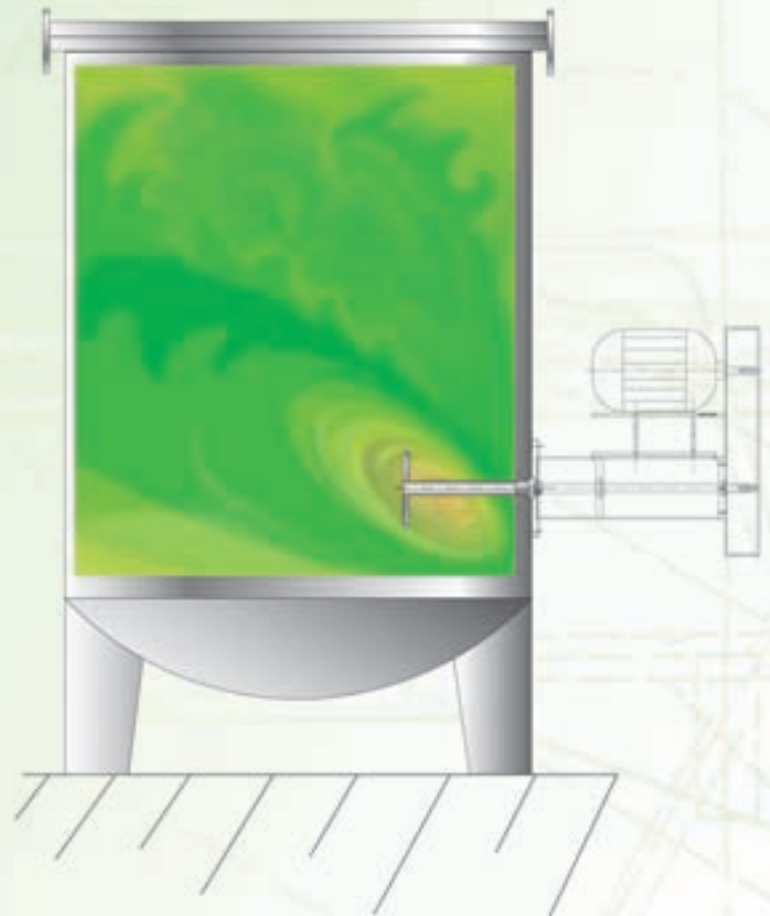
Durch die kurze Rührwelle entsteht eine geringere Biegebeanspruchung und die Welle kann mit einem kleineren Durchmesser ausgelegt werden. Die unsymmetrische Strömung ermöglicht den Verzicht auf Stromstörer.



Ablagerungen werden weitgehend vermieden.



Verschiedene Montageflanschgrößen erlauben Verwendungsmöglichkeiten mit unterschiedlichsten Behältertypen. In Kombination mit den verschiedenen Modellen erhalten Sie stets die max. Fördermenge.



Ihr kompetenter Partner für Qualität

ibW Rührwerkstechnik GmbH

Im unteren Ried 16

D-75382 Althengstett

Telefon: +49 7051/930100

Telefax: +49 7051/930102

<http://www.ibw-ruehrer.de>

E-Mail: info@ibw-ruehrer.de

TurboRex® – DRSK

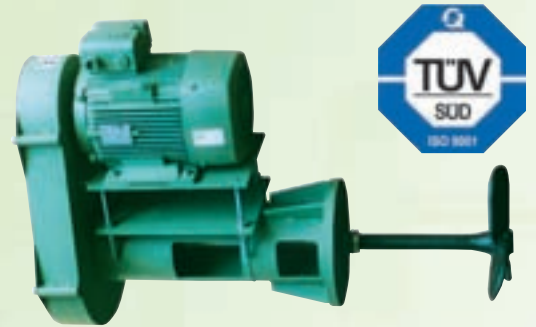
Seitenrührwerke von ibW

Die für ibW-Rührwerke typisch hohe Laufruhe erreichen wir durch die Verwendung einer verstärkten und gekapselten Lagerung in der stabilen Stahl-Lagerlaterne.

Um auch höchsten Rühransprüchen gerecht zu werden stehen verschiedene Rührorgane zur Verfügung. Optional ist eine Gleitringdichtung für den seitlichen Einbau erhältlich. Diese hat die Aufnahme direkt am Montageflansch, wodurch ein einfacher und schneller Wechsel der Gleitringdichtung gewährleistet ist. Durch eine zusätzlich erhältliche Stillstandsichtung kann die Gleitringdichtung auch bei gefülltem Behälter ausgetauscht werden.

Alle produktberührten Bauteile werden serienmäßig in 1.4301 oder 1.4571 gefertigt. Für besonders aggressive Medien besteht die Möglichkeit die produktberührten Bauteile mit Hartgummi (Emoxit) oder Halar zu beschichten. Die Auslieferung der Rührwerke erfolgt standardmäßig in RAL 6011, (Resedagrün); weitere Farben sind auf Anfrage erhältlich.

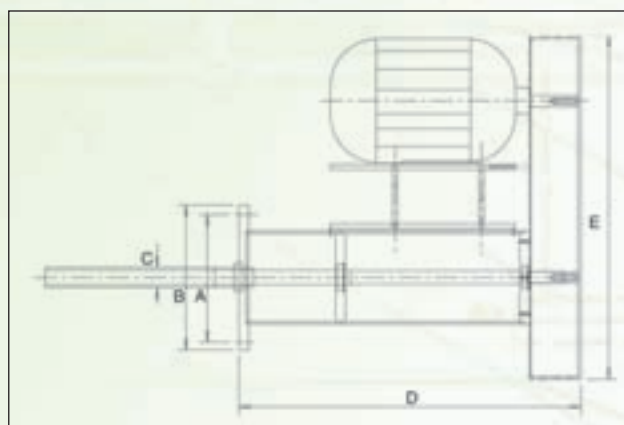
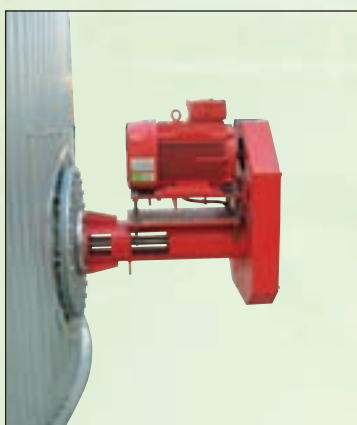
Zur Auswahl stehen 2-, 4- und 6-polige IEC-Motoren, standardmäßig in IP54 ausgeführt. Wahlweise in IP55 mit Ex-Schutz in EExell-T3 oder EExdell-T4 nach Atex 94/9/EG.



MODELLE

| TurboRex® | DRSK-40 | DRSK-50 | DRSK-60 | DRSK-70 |
|---------------------|---------|---------|-----------|---------|
| Maß A Ø (mm) | 265 | 265 | 300 | 350 |
| Maß B Ø (mm) | 300 | 300 | 350 | 400 |
| Maß C Ø (mm) | 30 | 30/40 | 50 | 80 |
| Maß D Ø (mm) | 710 | 710 | 850 | 1000 |
| Maß E Ø (mm) | 712 | 712 | 820 | 940 |
| Max. Rührorgan | 300 | 350 | 400 | 600/800 |
| Antriebsleistung KW | 1,0-3,0 | 4,0-9,0 | 11,0-15,0 | 18,5-37 |

Technische Änderungen vorbehalten.



ibW Rührwerkstechnik GmbH

Im unteren Ried 16
D-75382 Althengstett
Telefon: +49 7051 / 93 01 00
Telefax: +49 7051 / 93 01 02
<http://www.ibw-ruehrer.de>
E-Mail: info@ibw-ruehrer.de



ibW
Rührwerkstechnik GmbH